

About us



S.S. Air Tech. “ S. Smart Air technology” is new brand manufacturing name in the field of the air conditioning and ventilation, *Smart fan technology* as ventilation sector as part of S.S. Air Tech. Company is formally founded in 2021, Over the past of 5 years, group of expert engineers have more than 30 years’ experience in the field of air conditioning and ventilation firm worked to establish new fabrication philosophy throughout lot of research, test and measuring samples, prototypes, different models, Smart fan technology successfully introducing high quality of made in EGYPT state of the art fans manufacturing. This diffidently coming with The Egyptian state's tendency to encourage local industry.



Smart fans technology helps to improve the indoor climate with the help of energy-efficient and sustainable products that reduce carbon dioxide emissions and improve the indoor air quality and achieve the best of healthy environment.

In order to achieve the best possible solutions we are looking forward to foster a close cooperation with our customers. This allows us to find the best options in regards to cost effective price, lead time and design solutions. Another aspect of a close cooperation is a global logistical network that allows for short delivery times. To this end we have contact persons in place available to assist you in locations around the globe.

Forward looking

If you are looking for the best ventilation solutions of tomorrow, you’ve come to the right place. SMA fan Tech. is your innovation partner. We will not rest until you are completely satisfied today and in future – at home and around the globe.



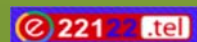
Sales@Sma-Technology.com



+201094060138



Smartfantechology



22177.tel

General Products Range



SISW-Centrifugal Fan for high temperature applications

Size 250mm up to 710mm
Up to 36,600 m³/h



Wall mounting and Ducted Axial Fans

Size 350mm up to 700mm
Up to 24,000 m³/h



Centrifugal Fan Box – fresh air and exhaust air applications

Single Fan Box up to 28,000 m³/h
Multi fans Box up to 130,000 m³/h



**Modular EC / AC motors
Plug Fan Array up to
130,000 m³/h**



Plug Fan –Wall Hanging for AHU's and fan sections

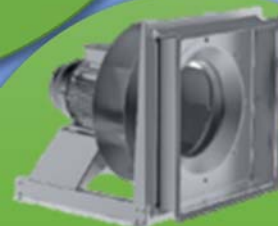
Size 250mm up to 560mm
Up to 20,000 m³/h



Ducted Axial Fan – for large air flow rate applications

Fire rated F400, 2hrs

Size 500mm up to 1600mm
Up to 180,000 m³/h



Plug Fan –Floor Mounting for AHU's and fan sections

Size 250mm up to 710mm
Up to 36,600 m³/h single fan

Products Applications

Single Inlet Single Width Centrifugal Fan



SISW Single Inlet Single Width scroll type direct derive centrifugal fans, motor out of air stream, High temperature extract air stream up to 100 °C continuous operations

Applications: Extract or make up air form

Size range:

250mm up to 710mm

Air Flow:

Up to 36,600 m³/h

(21,500 CFM)

- Kitchen hood

- Ecology unit's

- Labs hot gases

- Workshops and bus stations

- Production halls and process machines

مراوح من النوع الطارد المركزي سكرول مأخذ واحد والموتور متصل مباشرة بالمروحة ويكون خارج مسار الهواء تستخدم لسحب الهواء حتى درجات حرارة عالية تصل الى 100 درجة مئوية

التطبيقات : سحب الهواء والعوادم من التالى

- سحب الأبخرة من المطابخ.

- وحدات المحافظة على البيئة.

- الابخرة والادخنة من المعامل.

- الورش ومحطات الحافلات.

- صالات و خطوط الإنتاج الصناعية

Direct Derive Plug Fan



PLW-PLF: Direct derive back ward curved unhooded plug fans, wall hanging PLW and floor mounting PLF

Applications: Extract or make up air form

Size range:

250mm up to 560mm

Air Flow:

Up to 25,000 m³/h

(14,700 CFM)

- Air handling units new installation

- Air handling units retrofit

- General ventilation fans

- Roof top dome type fans

- Multi fans grid array installation

مراوح من النوع الطارد المركزي بدون سكرول

تركيب حائطى أو على الارض ويجب تركيب المروحة داخل صندوق.

التطبيقات :- : سحب أو امداد الهواء

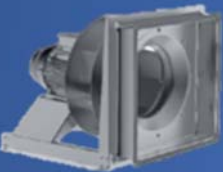
- وحدات مناولة الهواء الجديدة

- تجديد واحلال وحدات مناولة الهواء القديمة

- جميع مراوح التهوية

- مراوح التهوية بالاسطح.

- شبكة مراوح مجمعة



Size range:

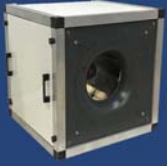
250mm up to 710mm

Air Flow:

Up to 36,600 m³/h

(21,500 CFM)

Centrifugal Fan Box



Fan box SQD: backward curved centrifugal direct derive plug fans Box applicable for wide range of General ventilation (supply and exhaust air) for indoor and outdoor installation applications up to 50° C temperature continuous operation Applications: extract or make up air from

- Toilet and service utilities rooms
- Shops, Malls, Restaurant and banks.
- Stores and Warehouses.
- Medical Spaces Pharmaceuticals and clean room negative pressure spaces.

مراوح من النوع الطارد المركزي داخل صندوق هواء تستخدم لجميع اغراض التهوية حتى درجة حرارة 50 درجة مئوية تناسب التركيب داخل او خارج المباني.

التطبيقات :- سحب الهواء من التالي

- الحمامات و الغرف الخدمية
- المحلات التجارية و المطاعم و البنوك
- المخازن و الهناجر
- الفراغات الطبية مصانع الأدوية و الغرف النظيفة و تضغط الهواء السالب للغرف

Single Fan Box

Size range:

250mm up to 710mm

Air Flow:

Up to 28,000 m3/h

(16,400 CFM)

Muli Fan – array Box

Air Flow:

Up to 180,000 m3/h

(105,800 CFM)

Fresh Air Fan Box



Filter SQD - fan box

Compact type filtered fresh air fan box suitable for all Filtered fresh air applications such as :

- Filtered make up air deliver to indoor fan coil as well as air handling units
- Kitchen hoods make up air
- Warehouse filtered make up air
- Stair and Hoist way elevators pressurizations
- Car parking make up air
- Typical floors and mean of egress pressurization air

مراوح من النوع الطارد المركزي داخل صندوق مزود بفلتر هواء نقي و لوهر حماية من الأتربة و تستخدم لجميع اغراض امداد و تعويض الهواء النقي الي التالي

- امداد الهواء النقي لوحدات الملف و المروحة و وحدات مناولة الهواء داخل المباني

- تعويض هواء المطابخ

- تعويض هواء المخازن و الهناجر الصناعية

- تضغط سلالم الهروب و مناور المصاعد

- تعويض هواء مواقف السيارات و الجراجات

- تضغط ممرات الأدوار السكنية و مسارات الهروب

Single Fan Box

Size range:

250mm up to 710mm

Air Flow:

Up to 25,200 m3/h

(14,800 CFM)

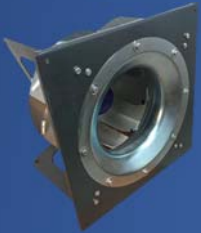
Muli Fan – array Box

Air Flow:

Up to 162,000 m3/h

(95,000 CFM)

EC motor Plug Fan



EC motor plug fan

High efficient EC motor plug fans, backward curved radial type impeller directly drive by Electronically commutated motor, integrated with built in electronic speed control, from 0 to 10 v speed control features, **Modular** arrangements

All applications looking for hygienic, energy savings and environmental control

- VAV - multi zones variable air volume
- Single zone variable air flow
- 100 % Dedicated outdoor air units.
- Medical facilities , Pharmaceutical, clean room air pressure control.
- Economizer units
- LEED, environmental control and green buildings.
- EC motors fan set array (air handling and fan sections)

مراوح طاردة مركزية بدون سكرول متصلة مباشرة بموتور ذكي متغير السرعات للتحكم في سرعة الموتور و كمية الهواء و بدون انفرتر خارجي و يمكن تركيب عدة مراوح متماثلة على شكل شبكة حسب كمية الهواء المطلوبة وظروف التشغيل

و تستخدم للتطبيقات و المشاريع التي تهتم بتوفير الكهرباء و الطاقة و المحافظة على البيئة الصحية

- الأنظمة التي تحتاج التحكم في كمية الهواء لفراغات متعددة

- الأنظمة التي تحتاج التحكم في كمية الهواء لفراغ واحد اثناء التشغيل

- وحدات مناولة الهواء النقي المكزية المستقلة

- المشروعات الطبية ومصانع الادوية و الغرف النظيفة التي تحتاج التحكم في تضغط الفراغات

- المباني الخضراء

- شبكة المراوح الذكية بوحدات مناولة الهواء و التهوية

Size range:

400mm

Air Flow:

Up to 5,500 m3/h

(3200 CFM)

Motor rating:

750 Watts

0-10 v speed control

Grid Fans Array:

Up to 130,000 m3/h

(76,000 CFM)



Axial fans

Direct derive tube axial type for ducted applications

Large air volume low pressure applications

Size range:
300mm up to 700mm

Air Flow:
Up to 24,000 m³/h
(14,000 CFM)

- Ware houses and Storage area
- Car parking ventilation
- Workshops and Machine rooms
- General industrial ventilations

مراوح محورية متصلة مباشرة بموتور والمروحة داخل اسطوانة لتوجيه الهواء خطياً ويمكن توصيل المروحة بمجاري الهواء من الاتجاهين.

تستخدم لسحب الهواء بمعدلات عالية عند ضغط استاتيكي منخفض وحتى درجة حرارة 50 درجة مئوية تشغيل.

التطبيقات :-

- المخازن والعنابر الصناعية.
- مواقف السيارات والجراجات.
- الورش وغرف المعدات.
- الأغراض الصناعية المختلفة .

Smoke Extract Fans



Smoke Axial fans

Direct derive tube axial type for high smoke extract **F400 2 hrs** applications

- Car Parking
- Tunnels and bus stations.
- Storage warehouse.
- Atrium.
- High Rise Typical Floor corridors.
- High Density occupation areas.

Size range:
500mm up to 1600mm

Air Flow:
Up to 180,000 m³/h
(105,800 CFM)

مراوح محورية متصلة مباشرة بموتور والمروحة داخل اسطوانة لتوجيه الهواء خطياً ويمكن توصيل المروحة بمجاري الهواء من الاتجاهين لسحب الهواء بمعدلات عالية عند ضغط استاتيكي منخفض والأدخنة الناتجة عن الحريق تتحمل 400 درجة حرارة تشغيل لمدة ساعتين

التطبيقات : سحب الدخان و الأبخرة من الفراغات المختلفة مثل

- الجراجات ومواقف السيارات
- مواقف الحافلات والاتوبيسات و الانفاق
- المخازن المركزية
- الفراغات التي تربط أكثر من دور
- الإدوار السكنية للفنادق والمباني السكنية عالية الأرتفاع
- الصالات ذات الكثافة و نسب الأشغال العالية

Cabinet Fans



Rectangular Cabinets fans

Direct derive external rotor motor Centrifugal forward or backward curved fan cabinet proper for Indoor ceiling suspended ventilation applications as extract or supply air :

Size range:
FWD "Forward"
120mm up to 180mm

Air Flow:
Up to 700 m³/h
(410 CFM)

- Office spaces ventilations
- General toilet exhaust
- Clinic, patient and guest rooms ventilation
- Ancillary and service utilities ventilations

BAC "Backward"
200mm up to 310mm

Air Flow:
Up to 2,050 m³/h
(1,200 CFM)

مراوح طاردة مركزية تعمل بموتور مباشر داخل صندوق أحادي السماكة مع تزويد الجدار الداخلية بعازل صوت تستخدم لأغراض التهوية والتطبيقات خاصة داخل الكباني فوق الأسقف المعلقة.

التطبيقات : سحب أو امداد الهواء من الفراغات المختلفة مثل

- المكاتب الأدارية
- الحمامات العامة
- الغرف السكنية والفندقية و العلاجية
- الفراغات والغرف الخدمية